

Master Key System T250

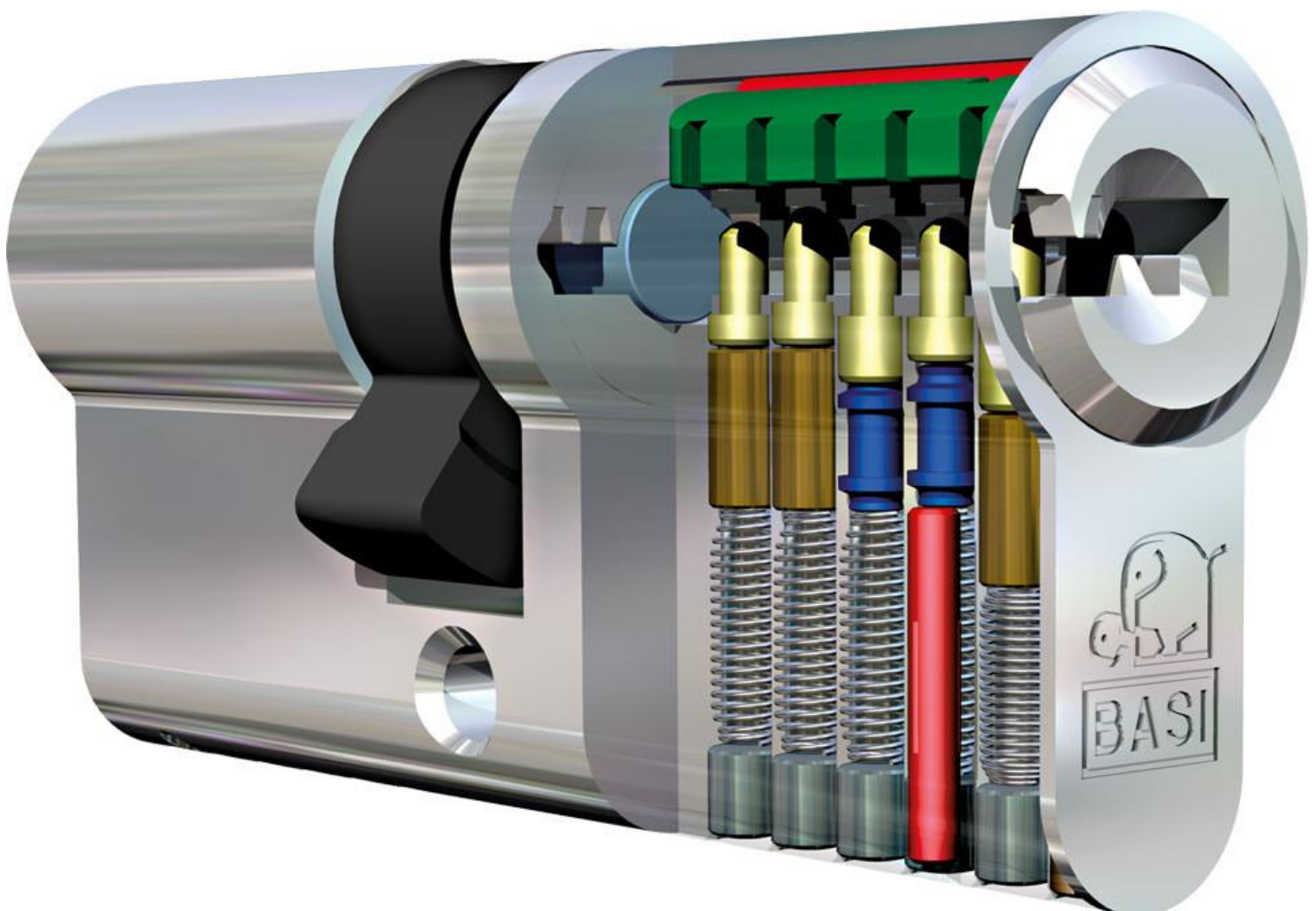
Ons gepatenteerde inkepingssysteem.

De vergrendelingscilinder T250 is een inkepingssysteem dat een extreem hoog beveiligingsniveau biedt. Het kan worden gebruikt in vergrendelingsystemen en gecodeerde eencilinders met een beveiligingsidentiteitskaart. De T250 heeft zes actieve tuimelschakelaars in de hoofdrij van pinnen, zeven lengtes van de binnenste pin en maakt het gebruik van maximaal vijf afstandhouders. Daarnaast kunnen maximaal vijf laterale pinnen worden gebruikt. Het aantal gebruikte tuimelschakelaars en beveiligingselementen resulteert in meer dan 100.000 beschikbare vergrendelingsvariaties.

De nieuwe (tot vijf) vergrendelingsstrepen, elk met drie functionele posities, worden getransporteerd en in de functionele positie bevestigd door een geleidende groef in de sleutel. De vergrendelingsstrepen maken een aanzienlijke toename van het aantal variaties mogelijk en dus ook in de bescherming tegen vergrendelingsplukken met zijn integrale gevoelsbescherming. De T250 kan op veel verschillende manieren worden gebruikt dankzij de hoge variabiliteit van de drie tuimelschakelaars. De veiligheidselementen voor de T250 worden beschermd door het octrooirecht (EP 2003272).

De vergrendelingscilinders in de productserie BASI T250 zijn hoogwaardige producten die voldoen aan de huidige normen van DIN 18252 Klasse 40 en DIN EN 1303 Klasse 6 met betrekking tot hun constructie. De planning, ontwikkeling en archivering van de vergrendelingsystemen en gecodeerde enkelvoudige sloten vindt plaats via gecontroleerde computerprogramma's.

Sleutels worden uitsluitend door BASI Schließsysteme geproduceerd en bij ons geregistreerd. Sleutel blanks worden niet in omloop gebracht



Pin tuimelaars:

De zes tuimelaars in de belangrijkste rij van pinnen zorgen voor een hoog niveau van veiligheid. Onze nauwkeurige productie garandeert een naadloze vergrendelingsbeweging

Master Key System

T250

Ons gepatenteerde inkepingssysteem.

Systeeminformatie

Key notch systeem met maximaal 11 tuimelaars

Octrooi beschermd tot 2027

Behuizing en kern gemaakt van hoogwaardig messing

Kern- en behuizingsspennen gemaakt van gehard brons en hoge sterkte messing

Behuizing en kern bekleed met mat, gepolijst nikkel

Sleutels die van nikkelzilver worden gemaakt

Bouw- en materiaalgebruik zorgen voor hoogste standaard van veiligheid en praktische waarde

Dubbele cilinders kunnen indien nodig worden uitgerust met noodvoorzieningen (EF)

Verbeterde gevoelsbescherming dankzij geïntegreerde vergrendelingsstrepen

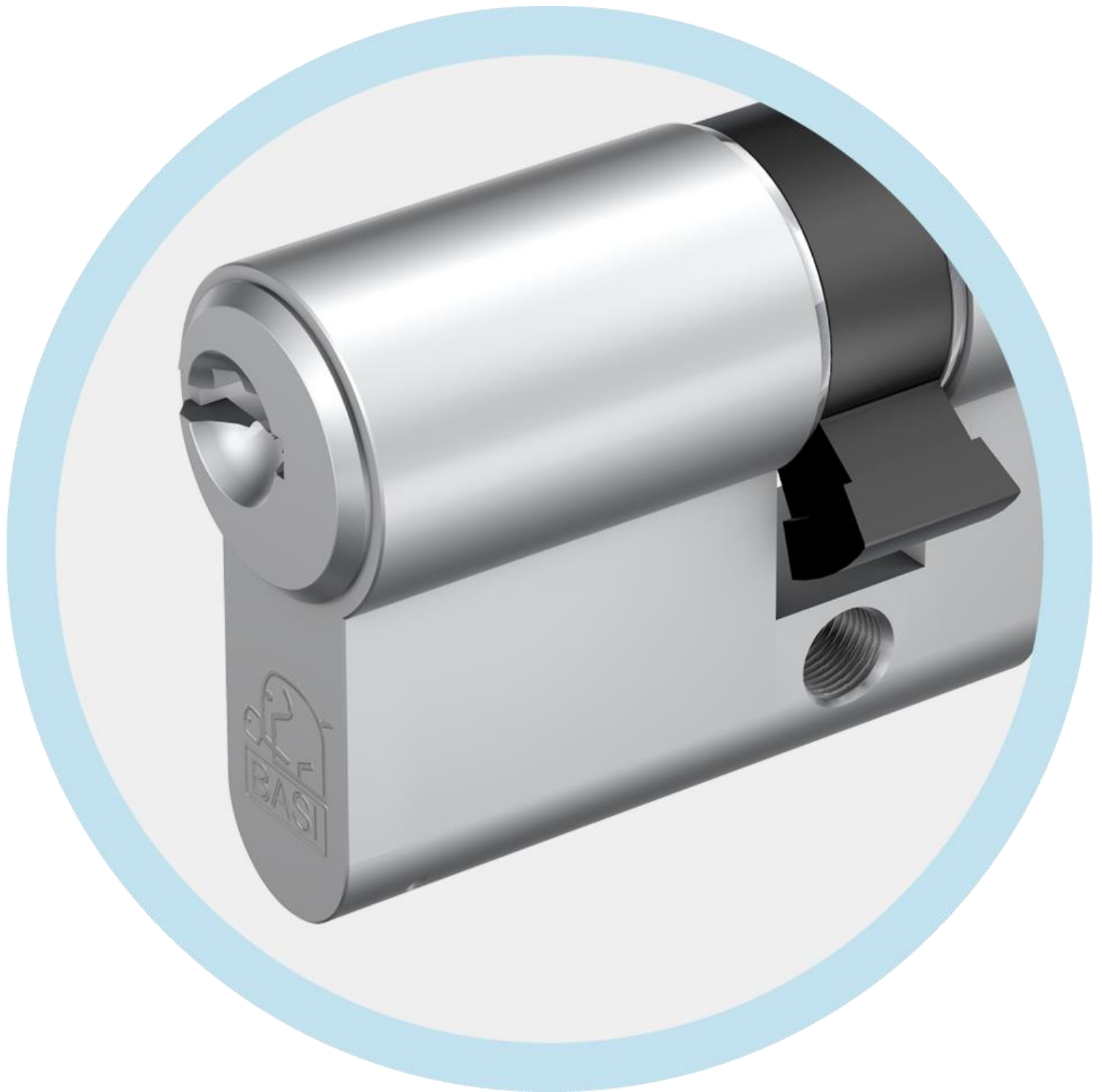
Systeem T250 wordt getest volgens **DIN 18252** en **DIN EN 1303**

De productlijn bestaat uit half-, dubbel-, knop-, buitencilinder en nokkenslot

Speciale ontwerpen worden aangeboden op aanvraag

[Ook beschikbaar als speciaal profiel:](#)

[Inkepingssysteem T250 SP](#)



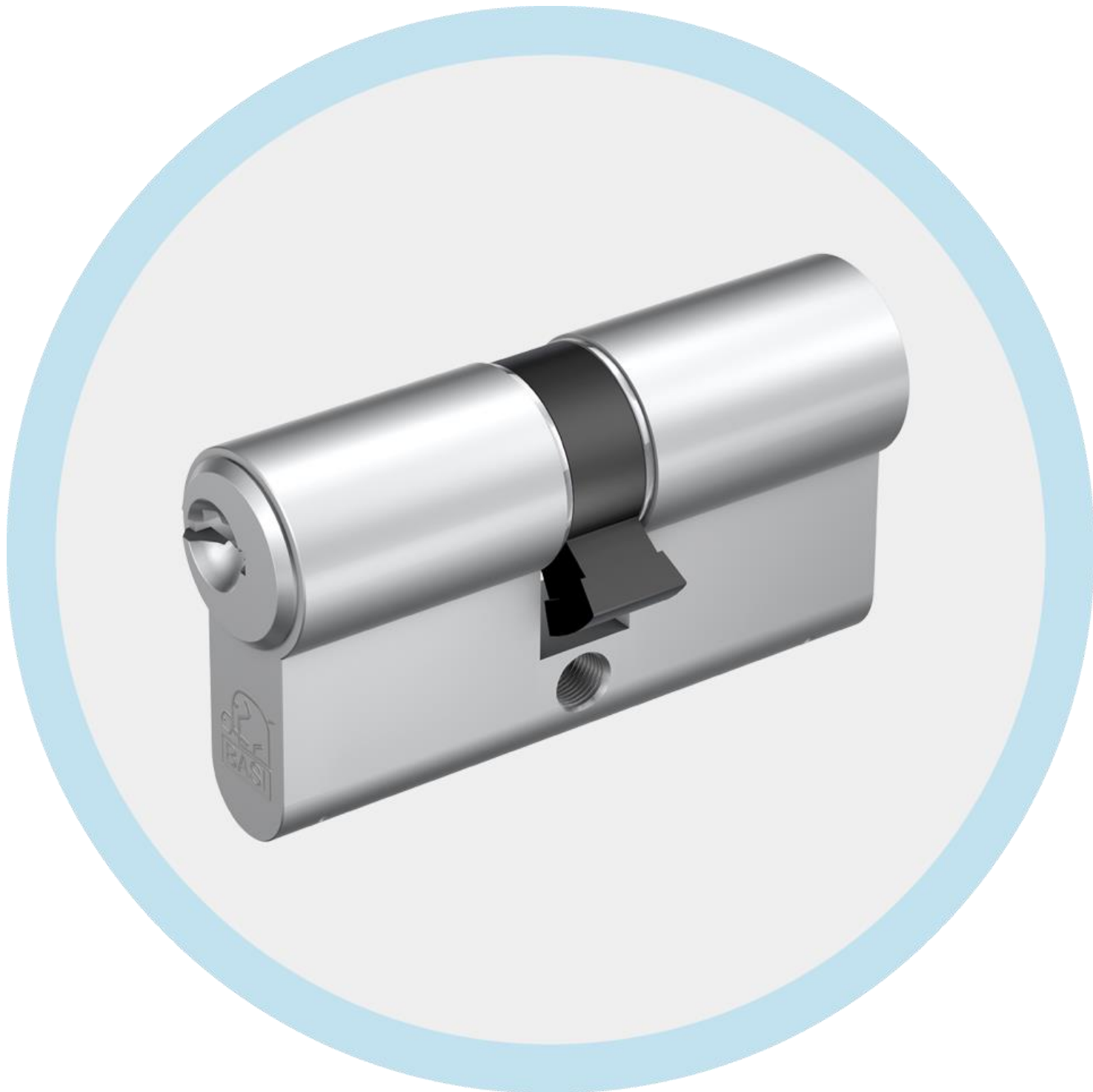
Afgeronde sleutelgatkop:

De afgeronde sleutelgatkop voorkomt dat gereedschap, zoals een tang, het slot vastgrijpt.



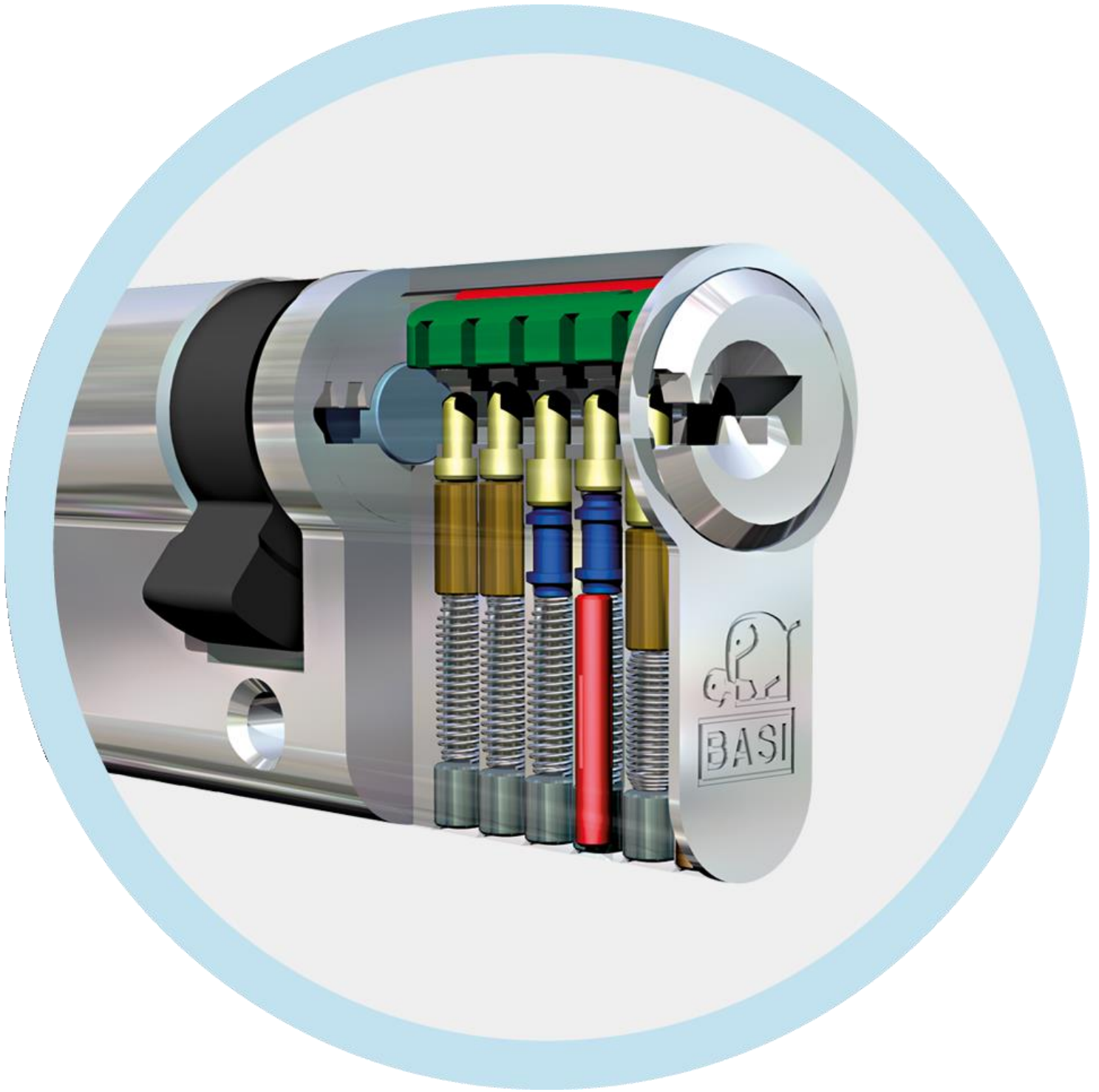
Cilindertoetsen:

De spaties worden vervaardigd uit nikkelzilver en hebben een verhoogde kopieerbescherming als gevolg van bovendien geïntegreerde golflijnen.

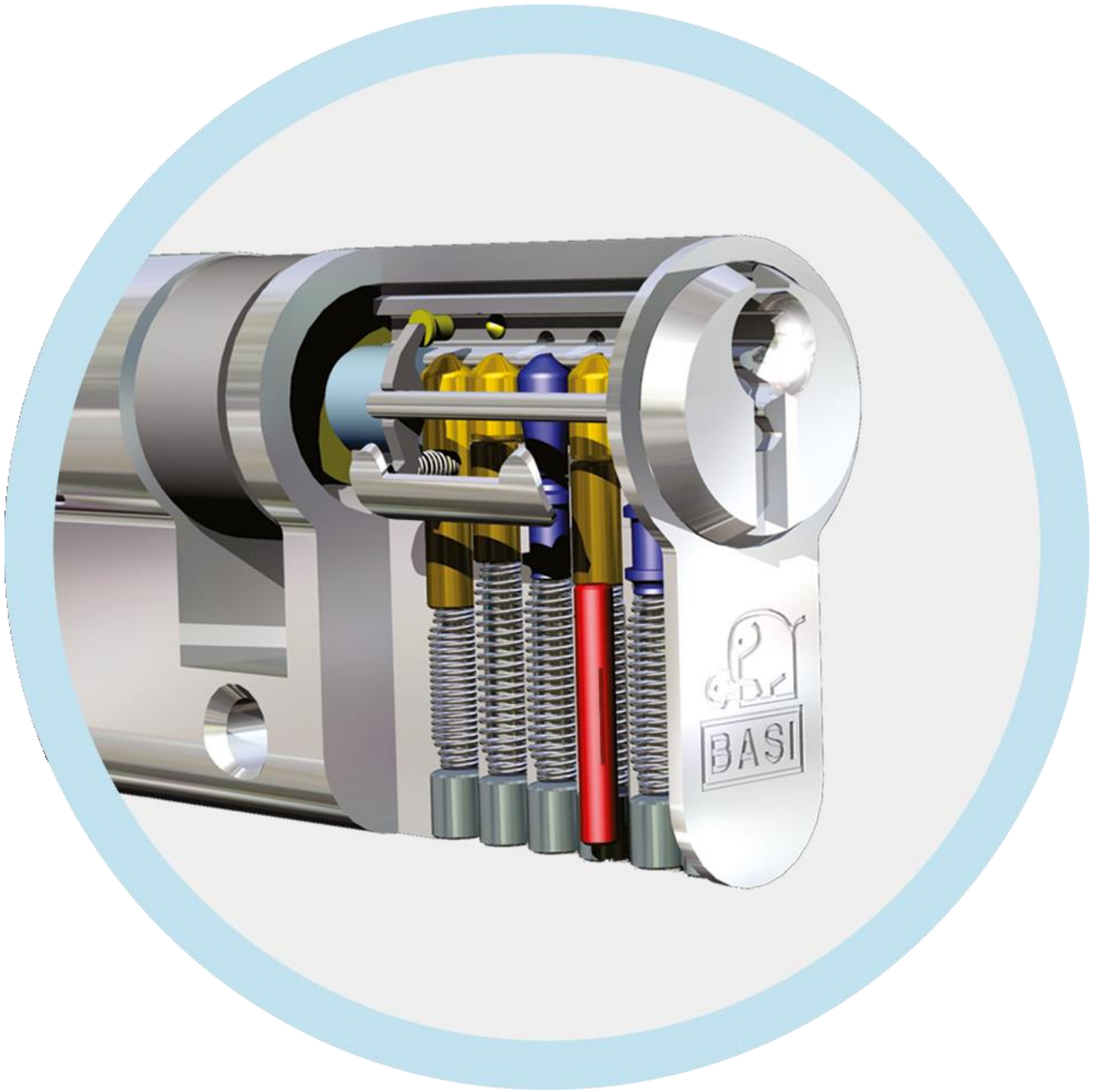


Vergrendelingsstrepen:

De vergrendelingsstrepen maken een aanzienlijke toename van het aantal variaties mogelijk en dus ook in de bescherming tegen vergrendelingsplukken met zijn integrale gevoelsbescherming.



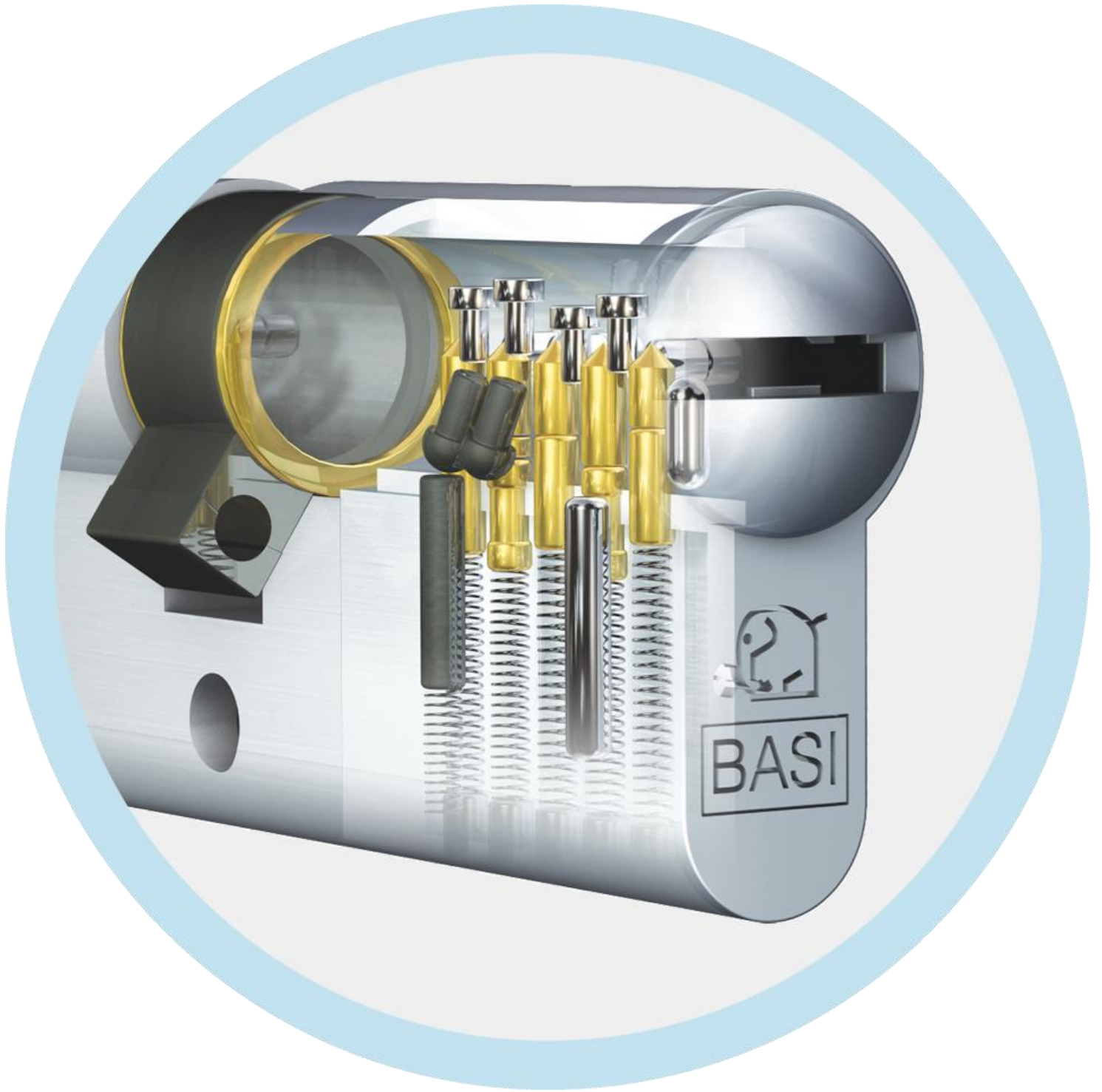
System T250



System K6-RT



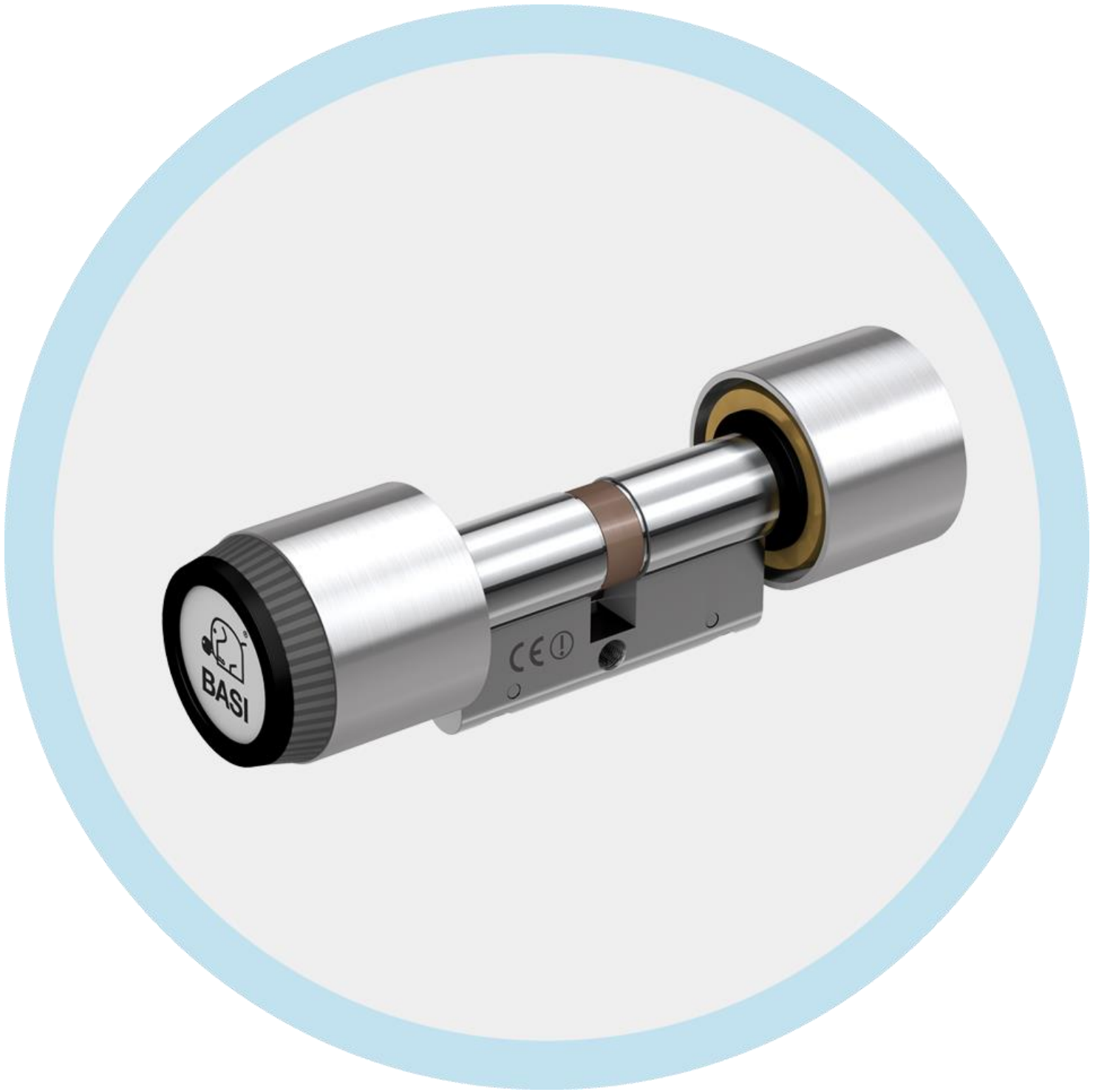
System 3-AX



System K•10



Speciale profielen



System BASI•tronic